

Утверждена

Постановление администрации Темниковского городского поселения

(наименование документа об утверждении, включая наименования органов государственной власти или

Темниковского муниципального района Республики Мордовия

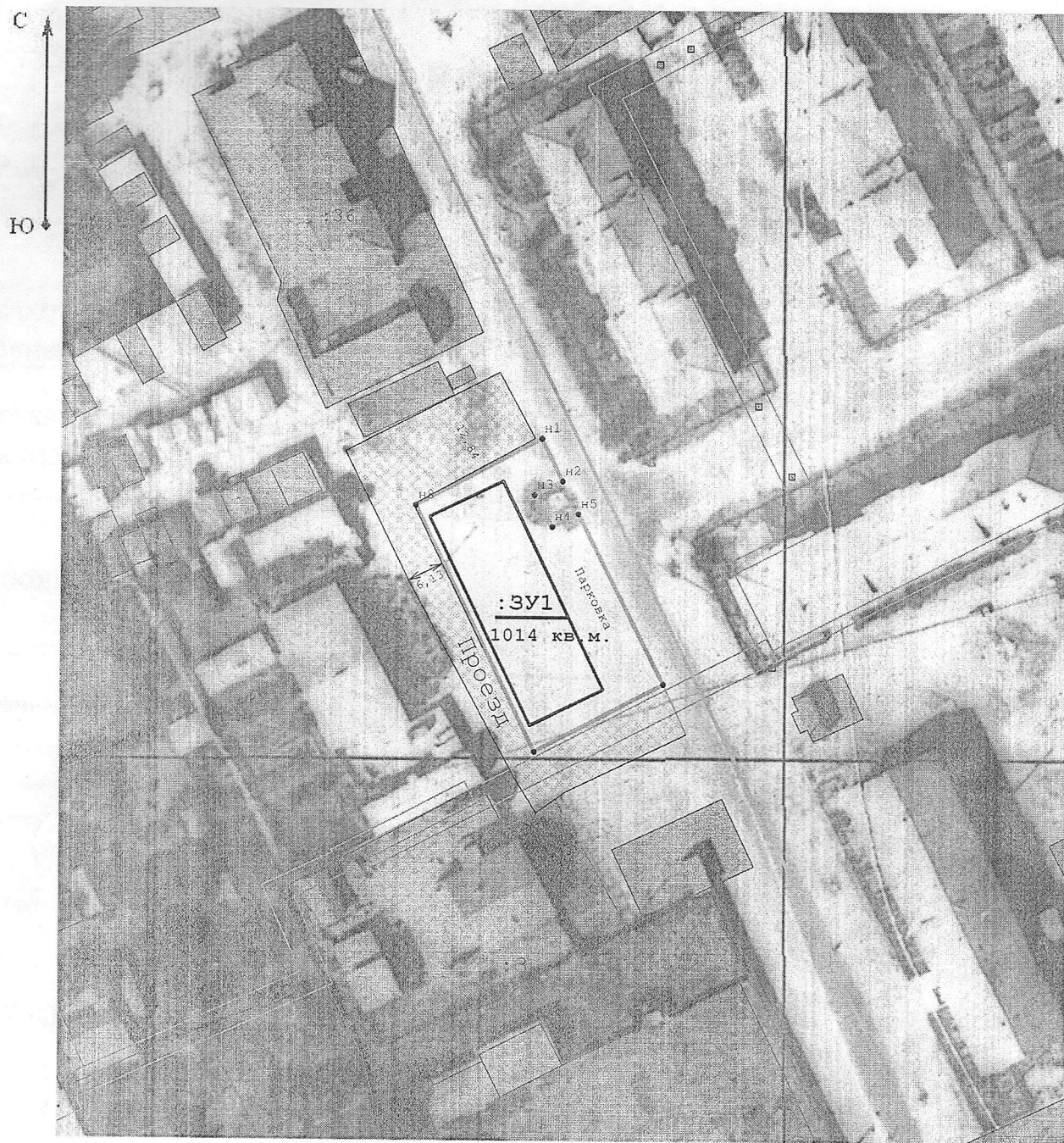
органов местного самоуправления, принявших решение об утверждении схемы или

подписавших соглашение о перераспределении земельных участков)

от _____ № _____

**Схема расположения земельного участка или земельных
участков на кадастровом плане территории**

| Площадь земельного участка | | 1 014м ² |
|---|---------------|---------------------|
| Обозначение характерных точек границ | Координаты, м | |
| | X | Y |
| 1 | 2 | 3 |
| н1 | 442 563,10 | 1 164 016,75 |
| н2 | 442 556,21 | 1 164 020,19 |
| н3 | 442 553,94 | 1 164 015,56 |
| н4 | 442 548,73 | 1 164 018,50 |
| н5 | 442 550,87 | 1 164 022,77 |
| н6 | 442 523,20 | 1 164 036,71 |
| н7 | 442 512,19 | 1 164 015,79 |
| н8 | 442 552,22 | 1 163 996,20 |
| н1 | 442 563,10 | 1 164 016,75 |



Масштаб 1:1 000

Условные обозначения:

:3У1

- Условный номер образуемого земельного участка

СК-13

- Система координат

:21

- Кадастровый номер ранее учтенного (исходного) земельного участка



- вновь образованная часть границы, сведения о которой достаточны для определения ее местоположения;



- существующая часть границы, имеющиеся в ГКН сведения о которой достаточны для определения ее местоположения;