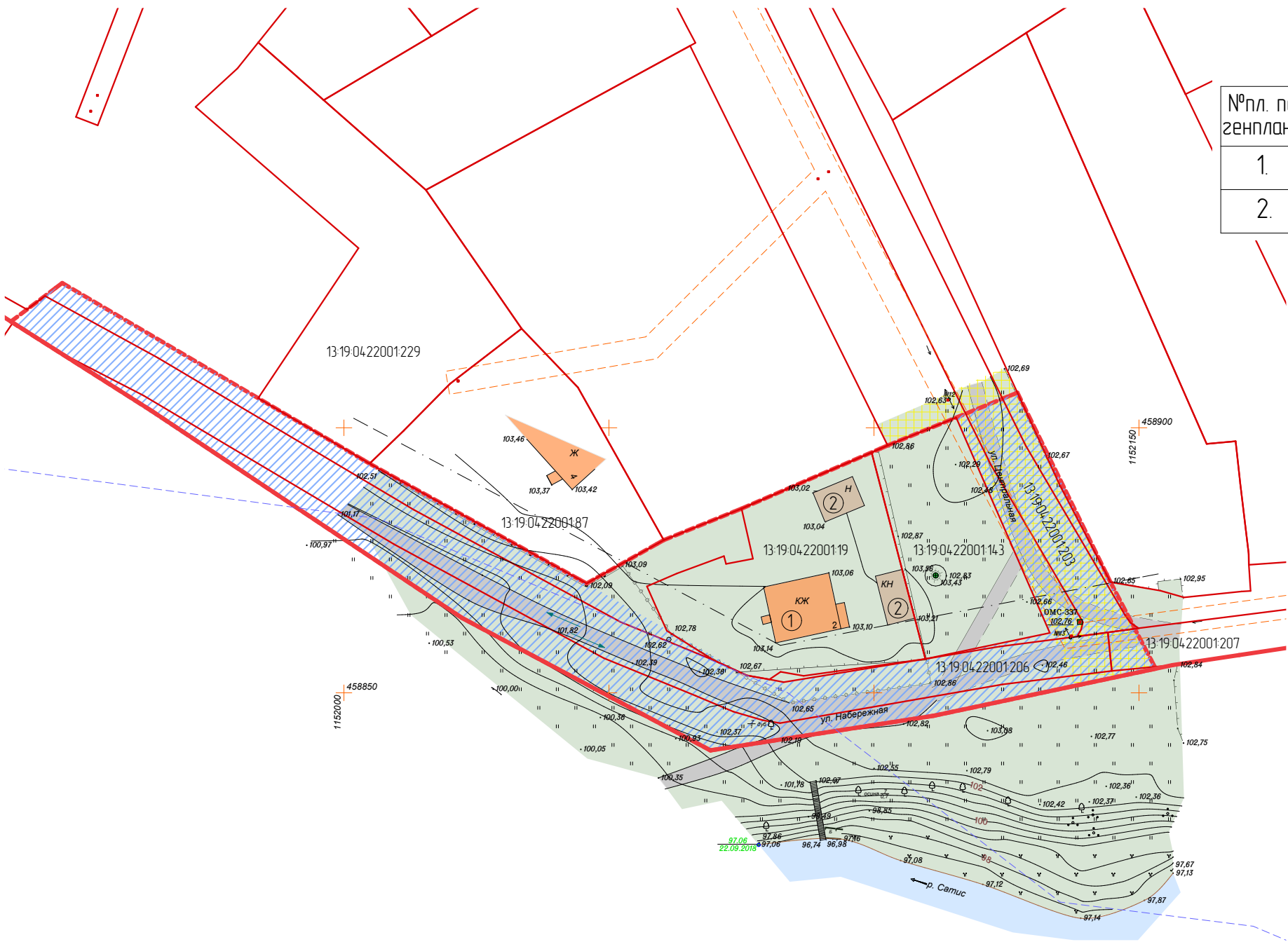


Экспликация зданий и сооружений

№пл. по генплану	Наименование	Примечание
1.	Жилой дом	существующ.
2.	Постройки вспомогательного назначения	существующ.



+ Условные обозначения +

- границы территории, в отношении которой осуществляется подготовка проекта планировки;
- - - - - линия регулирования застройки;
- граница существующих земельных участков, зарегистрированных в государственном кадастре недвижимости;
- граница кадастрового квартала;
- 13:19:04:22001:19 - кадастровый номер земельного участка;
- зона планируемого размещения линейных объектов – улиц в жилой застройке (с разрешенным использованием: для размещения автомобильной дороги общего пользования);
- ТЗ-0106 – зона автотранспорта (по сведениям генерального плана Русско-Караевского сельского поселения);
- охранный зона ЛЭП;

						18.11-ППТ			
						Объект: "Благоустройство прибрежной территории р.Сатис в районе д. 2 по ул. Набережная в д. Нижний Сатис Темниковского района РМ"			
Изм.	Кол.уч.	Лист	№ док.	Подпись	Дата	Материалы по обоснованию проекта планировки территории. Раздел 3. Материалы по обоснованию проекта планировки территории. Графическая часть Схема использования территории в период подготовки проекта планировки территории. Схема границ зон с особыми условиями использования территории. Схема границ территорий, подверженных риску возникновения чрезвычайных ситуаций природного и техногенного характера. М 1 : 1 000	Стадия	Лист	Листов
ГАП							П	ПП-3	
ГИП									
Архитектор							ООО "СтальПроект"		

Инф. N подл.	Подпись и дата