

# ИНВЕСТИЦИОННЫЙ ПАСПОРТ ТЕМНИКОВСКОГО МУНИЦИПАЛЬНОГО РАЙОНА



## Обращение главы Темниковского муниципального района



«Темниковский муниципальный район — идеальное место для инвестиций. Наш муниципалитет — это огромные земельные ресурсы, прекрасная экология, развитая экономика, хорошая транспортная доступность, богатое культурное наследие, множество рекреационных зон и точек притяжения.

Главный инвестиционный проект ближайших лет — развитие паломническо-туристического кластера «Арзамас – Дивеево – Саров» («Саранск-Темников-Санаксар»).

Он предполагает масштабные инвестиции в туристические и культурные объекты, парки и зоны отдыха, сферу медицины, образования и спортивную инфраструктуру.

Мы рады всем предпринимателям, которые хотят работать в нашем районе, и окажем содействие всем конструктивным бизнес-проектам.»

*Ваш Олег Родайкин*

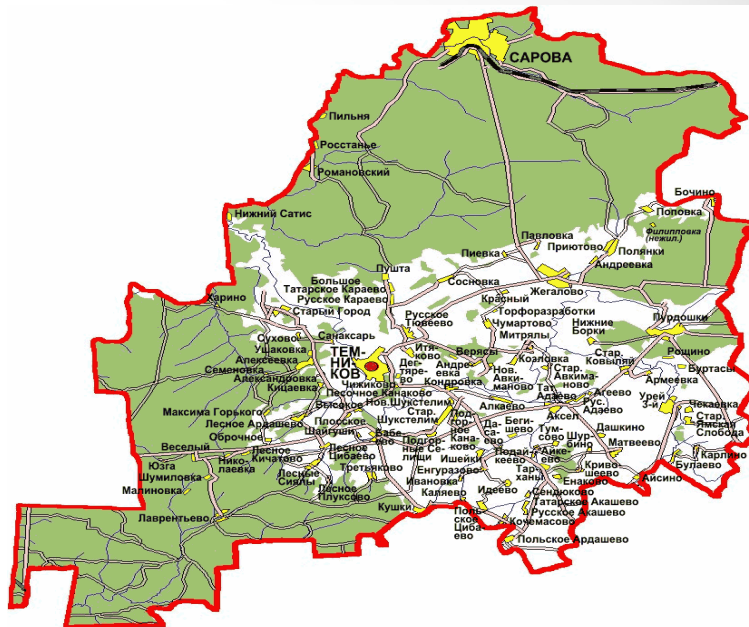
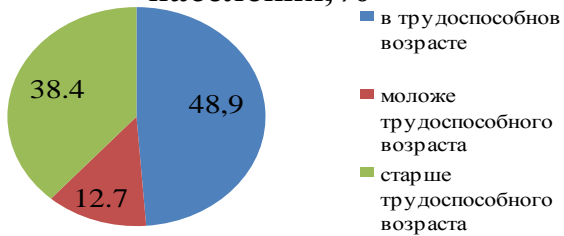
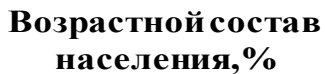
## ОБЩИЕ СВЕДЕНИЯ О ТЕМНИКОВСКОМ МУНИЦИПАЛЬНОМ РАЙОНЕ

**Площадь территории Темниковского муниципального района -1 936,8 кв.км**

**Численность населения на 1 января 2022 г. 12105 человек.** По национальному составу преобладающее большинство – 61,2% составляет русские, 29,8 % - мордва, 7,7% - татары.

В составе района 1 городское и 6 сельских поселений.

**Административным центром Темниковского муниципального района является г. Темников.**



## Темников основан в 1536 году.

Темниковский район расположен в северо-западной части Республики Мордовия, центре Волговятской зоны и граничит на западе с Теньгушевским, на юге с Торбеевским, Атюрьевским, Краснослободским, на востоке с Ельниковским районами Республики, на севере с Нижегородской областью.

Вблизи крупных городов:

от Москвы на расстоянии 530 км;  
от Нижнего Новгорода – 268 км;  
от Казани – 574 км;  
от Ульяновска – 392 км;  
от Пензы – 290 км.

## Природно-сырьевой потенциал

- **Полезные ископаемые**

- Полезные ископаемые в районе представлены в основном торфом, сапропелем и нерудными ископаемыми (глиной, строительным песком, доломитами, фосфоритами). На территории района разведаны месторождения кирпичных, строительных песков, карбонатных пород на щебень; выделены проявления кирпичных суглинков, строительных песков, песчано-гравийных смесей.

- **Водные ресурсы**

- Район располагает значительным количеством запасов водных ресурсов. Эксплуатируются верхнекаменноугольный и верхнекаменноугольно-ассельский водоносные горизонты. Запасы подземных вод – 327,6 тыс. м<sup>3</sup>/сут. По химическому составу воды сульфатно-гидрокарбонатные кальциево-магниевые. Эксплуатационные запасы и качество подземных вод способны удовлетворить потребности всех водопользователей.
- Основной рекой является Мокша, среди притоков которой выделяются Сатис, Пушта, Ужовка, Урей. Площадь водосбора Мокши в створе города составляет 15 800 км<sup>2</sup>. Средний многолетний сток 53,7 м<sup>3</sup>/с, его объем – 1 694,8 млн м<sup>3</sup> в год. В средний по водности год 79 % его годового объема проходит весной, 6,5 % – зимой и 14,5 % – летом и осенью.

## Инвестиционные преимущества

Темниковский район обладает высоким инвестиционным потенциалом. Инвестиционную привлекательность Темниковского района обеспечивают:

- выгодное экономико-географическое положение.
- благоприятный инвестиционный климат.
- наличие свободных земель и производственных площадей.
- благоприятная нормативно-правовая база для инвесторов и условий для ведения бизнеса.
- высокий уровень газификации района (на территории района уровень газификации составляет 88%).
- развитая транспортная, инженерная и коммуникационная инфраструктура.
- экологичность.
- эффективная работа с инвесторами.
- Темниковский район вошел в паломническо-туристический кластер «Арзамас-Дивеево-Саров» («Саранск-Темников-Санаксар»).

# Экономика

## Основные показатели социально-экономического развития Темниковского муниципального района

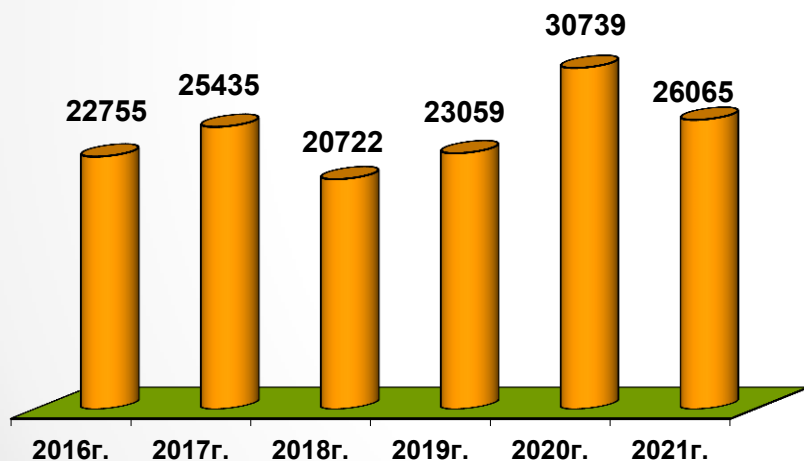
Наименование показателя	Единица измерения	2016	2017	2018	2019	2020	2021
Среднегодовая численность населения	чел.	14,5	14,1	13,7	13,2	12,8	12,4
Объем отгруженной промышленной продукции (работ, услуг) по крупным и средним предприятиям	тыс.руб.	42945,8	35102	39193	81956	82606	91282
Оборот розничной торговли	млн. руб.	1574,7	1614,9	1718,9	1822,9	1955,0	1706,9
Общая площадь введенного жилья	кв.м.	3454	3607	3935	5256	3835	4286
Производство скота и птицы в СХП и КФХ	т.	224,1	248,4	561,3	586,6	480,2	492,8
Производство молока в СХП и КФХ	т.	7330	8230,6	9106	9395,2	10119,6	10160
Среднемесячная номинальная начисленная заработная плата	руб.	18682,9	19466,8	22283,7	23809,7	26137	28017,8

## Развитие агропромышленного комплекса

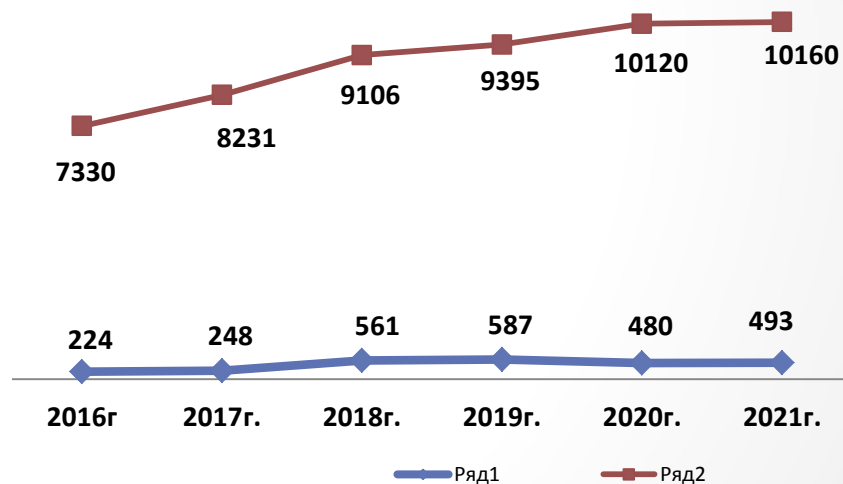
Основная составляющая экономики Темниковского муниципального района – сельское хозяйство.

В настоящее время агропромышленный комплекс района представляют 4 сельскохозяйственных предприятий, 8 крестьянских (фермерских) хозяйств, 2 сельскохозяйственных снабженческо - сбытовых кооператива и 4316 личных подсобных хозяйства граждан.

**Производство зерна  
в сельскохозяйственных  
предприятиях, т**



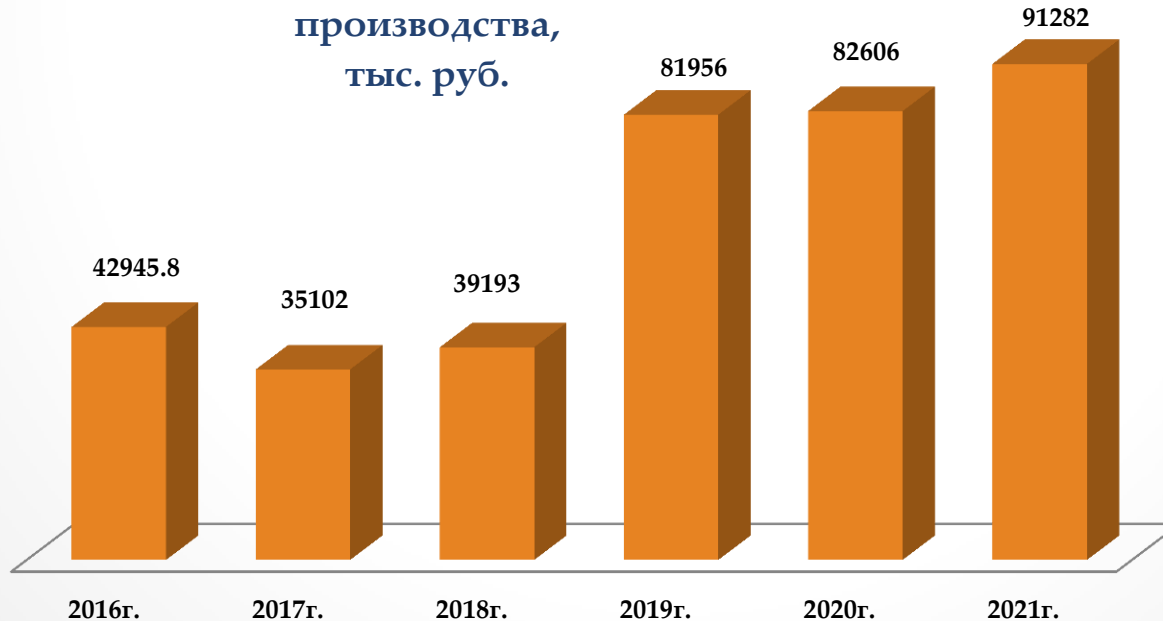
**Производство продукции  
животноводства в  
сельскохозяйственных предприятиях, т.**



## Развитие промышленного комплекса

- За последние пять лет объем отгруженной продукции по Темниковскому району составил – 330,1 млн. руб. За 2021 год объем составил 91,3 млн. руб. (прогноз выполнен на 102,4%, к соответствующему периоду прошлого года – 107,9% в сопоставимых ценах). В расчете на 1 жителя реализовано 7,3 тыс. руб.
- На территории района зарегистрированы предприятия по производству и распределению электроэнергии (филиал электрические сети ПАО «Мордовэнерго»), газа (филиал АО «Газпром газораспределение Саранск» в г. Темникове.), АНО «Редакция газеты «Темниковские известия».

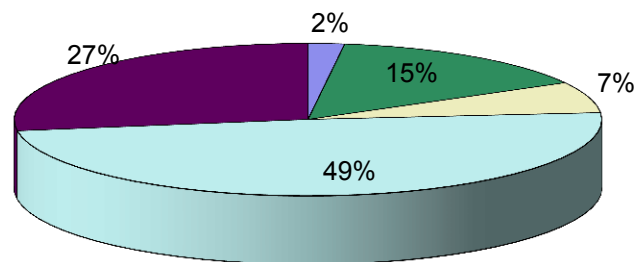
Объем отгруженной продукции промышленного  
производства,  
тыс. руб.



## Развитие малого и среднего предпринимательства

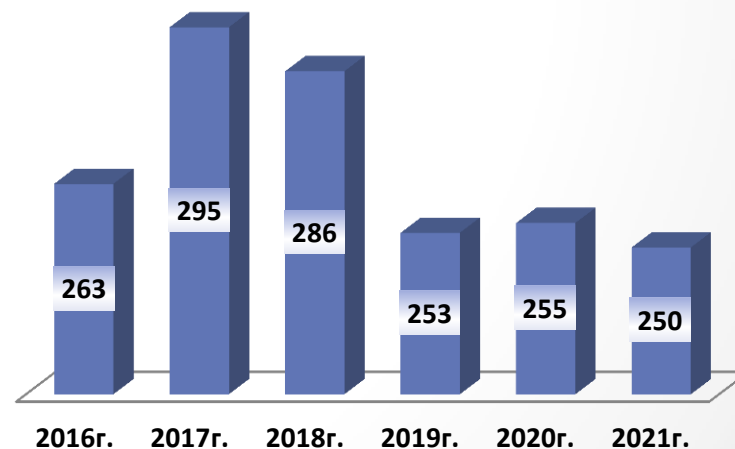
По состоянию на 01 января 2022 года на территории района зарегистрировано 205 субъектов малого и среднего предпринимательства. Отраслевая структура малых и средних предприятий характеризуется преобладанием в ней предприятий торговли (49%), сельское хозяйство (15%), сфера строительства (2%), сфера производства (6,6%), представление прочих услуг (27,4%). С начала года зарегистрировались вновь 43 субъекта малого предпринимательства.

**Структура видов деятельности малого и среднего бизнеса на территории Темниковского района**



- строительство
- сельское хозяйство
- обрабатывающие производства
- торговля
- здравоохранение и предоставление социальных услуг

**Число субъектов малого и среднего предпринимательства, ед.**



# Кадровый потенциал – учреждения профессионального образования



## ГБПОУ РМ Темниковский сельскохозяйственный колледж

### Специальности:



Экономика и бухгалтерский учет сельского хозяйства.  
Землеустройство.  
Земельно-имущественные отношения.  
Эксплуатация и ремонт сельскохозяйственной техники и оборудования.  
Мастер сельскохозяйственного производства.  
Туризм.



## ГБПОУ РМ Темниковский медицинский колледж

### Специальности:

Сестринское дело.  
Лечебное дело.



**Стремись к лучшему! Качественное образование для новых возможностей!**  
**Дистанционное обучение**

**ВЫСШЕЕ ОБРАЗОВАНИЕ БАКАЛАВРИАТ**

ЮРИСПРУДЕНЦИЯ  
ИНФОРМАТИКА И ВЫЧИСЛИТЕЛЬНАЯ ТЕХНИКА  
МЕНЕДЖМЕНТ  
ЭКОНОМИКА  
ПСИХОЛОГИЯ  
ПЕДАГОГИКА  
ГОСУДАРСТВЕННОЕ И МУНИЦИПАЛЬНОЕ УПРАВЛЕНИЕ

**МАГИСТРАТУРА**

ЮРИСПРУДЕНЦИЯ  
ПСИХОЛОГИЯ  
МЕНЕДЖМЕНТ

**ДИПЛОМЫ ГОСУДАРСТВЕННОГО ОБРАЗЦА**

**СРЕДНЕ ПРОФЕССИОНАЛЬНОЕ ОБРАЗОВАНИЕ**

ПРАВООХРАНИТЕЛЬНАЯ ДЕЯТЕЛЬНОСТЬ  
ПРАВО И ОРГАНИЗАЦИЯ СОЦИАЛЬНОГО ОБЕСПЕЧЕНИЯ  
ЗЕМЕЛЬНО-ИМУЩЕСТВЕННЫЕ ОТНОШЕНИЯ  
ПРИКЛАДНАЯ ИНФОРМАТИКА  
ДОШКОЛЬНОЕ ОБРАЗОВАНИЕ  
ЭКОНОМИКА И БУХГАЛТЕРСКИЙ УЧЕТ (по отраслям)

**ДИПЛОМЫ ГОСУДАРСТВЕННОГО ОБРАЗЦА**

**ПРОГРАММЫ ПОВЫШЕНИЯ КВАЛИФИКАЦИИ**

**НАИМЕНОВАНИЕ НАПРАВЛЕНИЯ ПОДГОТОВКИ**

ГОСУДАРСТВЕННОЕ И МУНИЦИПАЛЬНОЕ УПРАВЛЕНИЕ  
ОСНОВЫ ПРЕДПРИНИМАТЕЛЬСТВА  
БУХГАЛТЕРСКИЙ УЧЕТ  
СТРАХОВАНИЕ  
БАНКОВСКОЕ ДЕЛО  
ОПЕРАТОР ЭВМ И ВМ  
БУХГАЛТЕРСКИЙ УЧЕТ, АУДИТ И АНАЛИЗ  
ФИНАНСОВО-ХОЗЯЙСТВЕННОЙ ДЕЯТЕЛЬНОСТИ


По окончании обучения выдаётся удостоверение о повышении квалификации

**ПРОФЕССИОНАЛЬНАЯ ПЕРЕПОДГОТОВКА**

**НАИМЕНОВАНИЕ НАПРАВЛЕНИЯ ПОДГОТОВКИ**

ЮРИСПРУДЕНЦИЯ  
ПЕДАГОГИКА, ВОСПИТАТЕЛЬНАЯ РАБОТА  
МЕНЕДЖМЕНТ  
БУХГАЛТЕРСКИЙ УЧЕТ, АНАЛИЗ И АУДИТ  
ПСИХОЛОГИЯ  
ГОСУДАРСТВЕННОЕ И МУНИЦИПАЛЬНОЕ УПРАВЛЕНИЕ

По окончании обучения выдаётся удостоверение о повышении квалификации



РМ, г. Темников, ул. Дорофеева, д.18 "А", здание МУП "Темниковэлектротеплосеть", 1-этаж

Телефоны: **8-927-175-33-91**  
**8 (834-45) 2-45-72**

**UMNEY.RU**  
8-800 200 61 01  
звонок бесплатный

**Учись на будущее. Умней на свой счет**

## Инвестиции

- За последние 5 лет объем инвестиций в основной капитал составил 250,2 млн. руб. За 2021 г. объем инвестиций в основной капитал составил 49,8 млн. руб.
- В последние годы на территории района реализованы следующие инвестиционные проекты:
  - построена ферма на 450 голов коров и помещения на 1500 скотомест крупного рогатого скота в с. Урей.
  - реконструированы животноводческие помещения в с. Тарханы, д. Дасаево, д. Русское Караево.
  - смонтирован зерноочистительный комплекс по первичной очистке зерна мощностью до 100 тонн в час в с. Булаево.
  - построен животноводческий комплекс по разведению КРС по технологии мясного скотоводства на 1000 голов в ООО «Подсобное хозяйство» село Пурдошки.
  - в с. Старый Ковыляй построена семейная роботизированная животноводческая ферма на 120 голов молочного направления.
  - в с. Урей начал функционировать цех по переработке молока производительностью 20 тонн в сутки.

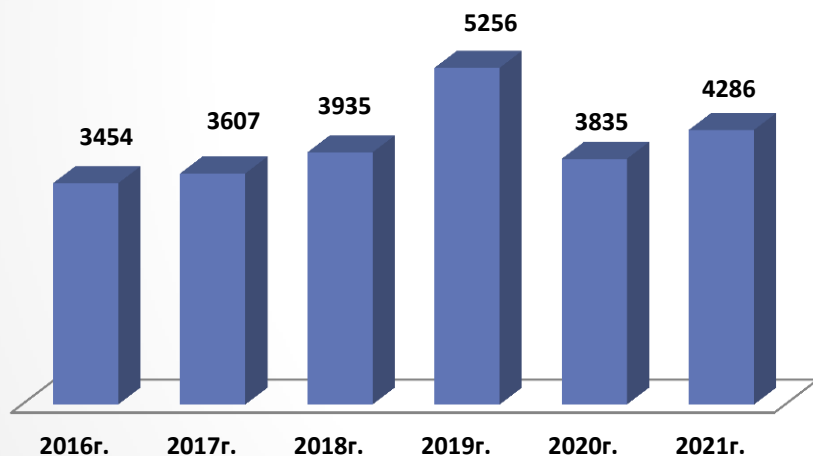
## Инвестиции

- В рамках национального проекта «Малый и средний бизнес и поддержка индивидуальной предпринимательской инициативы» грант на поддержку КФХ - «Агростартап» получен:
- КФХ «Турнаев С.И.»; КФХ «Поздняков Ш.Ш.»; КФХ «Лебедев Б.В.».
- Грант на развитие материально-технической базы сельскохозяйственных потребительских кооперативов получены: СПССК «Старт».
- Построена семейная животноводческая ферма на 50 голов дойных коров с телятником в д. Козловка КФХ «Резчиков А.Д.».
- Построен убойный пункт в д. Козловка КФХ «Резчиков А.Д.».
- В 2020г. в д. Козловка начал функционировать цех по переработке молока производительностью 3 тонны в сутки.
- В д. Большое Татарское Караево построена конеферма КФХ «Поздняков Ш.Ш.».
- В с. Бабеево КФХ «Турнаев С.И.» приобрел племенной скот для разведения крупного рогатого скота мясного направления.
- В г. Темникове КФХ «Лебедев Б.В.» приобрел пчелосемьи на развитие пчеловодства.

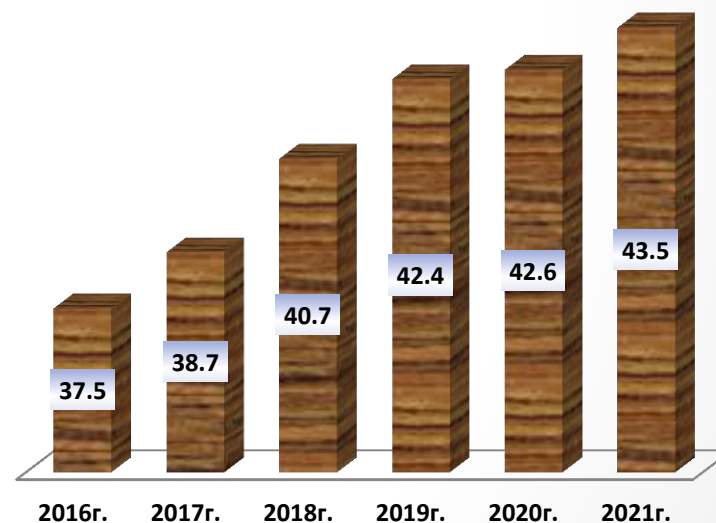
## Строительство

- За последние 5 лет введено в эксплуатацию более 20919 кв. метров жилья. В 2021 г. общий объем ввода жилья (с учетом индивидуального жилищного строительства) составил 4286 кв. метров.

Общая площадь введённого в эксплуатацию жилья с учетом индивидуального жилищного строительства, кв. м.



Общая площадь жилых помещений, приходящаяся в среднем на 1 жителя, всего кв. м.



## Образование и культура

- В Темниковском районе функционирует 8 общеобразовательных учреждений, в которых обучается 1060 учащихся. Число дошкольных образовательных 4 единиц. Численность детей, посещающих дошкольные образовательные учреждения, 2021-2022 учебный год 296 человек. В Темниковском районе функционирует МБУ ДО «Центр внешкольной работы Темниковского района».
- Среднее специальное образование можно получить в Темниковском сельскохозяйственном и медицинском колледжах.
- В г. Темникове расположены объекты исторического и культурного наследия федерального (общероссийского) значения. Среди них можно отметить историко-краеведческий музей имени адмирала Ф.Ф. Ушакова. В этом здании располагался госпиталь для участников Отечественной войны 1812 года, организованный и действовавший на средства Ф.Ф. Ушакова и Темниковского священника Асинкрита Иванова; Здание городской управы, конец 19 в.; Больницу им. А.И. Рудявского, старый корпус которой был построен в 1904 году.



## Спорт и туризм

- Для занятий физической культурой и спортом в районе созданы и создаются все необходимые условия. Функционирует Физкультурно-оздоровительный комплекс, МБУ ДО "Детская юношеская спортивная школа". Численность занимающихся в детско-юношеской спортивной школе в 2022 году составила 394 человека. В настоящее время занимаются физической культурой и спортом 4262 жителей района.
- На территории района с 2018 г. функционирует Туристско-информационный центр. Основной задачей стало формирование отношений с другими организациями в городе, задействованными в сфере туризма (с Темниковским историко-краеведческим музеем им. Ф.Ф. Ушакова, ФГБУ «Мордовский государственный природный заповедник им. П.Г. Смидовича», Санаксарским мужским монастырем и др.). Разработаны 4 новых туристических маршрута по имеющимся в районе объектам. Взрослые туры: «Гастрономический тур трёх культур» и «По следам Ушакова» и два детских тура. Интерес к городу возрос, и количество экскурсий тоже увеличилось. Разработан бренд г. Темников. Созданы аккаунты в социальных сетях с постоянным обновлением информации, проводятся промо-мероприятия. На данный момент туристический потенциал г. Темникова развивается в 4-х направлениях: паломнический/религиозный, этнический (показ культуры народов проживающих на территории), исторический (купечество, старина) и экологический (природа Темниковского района, Мордовский государственный природный заповедник им. П.Г. Смидовича). Создаются новые предложения для туристов: мастер-классы, игры, викторины, прорабатываются интерактивные возможности. Ведется постоянная работа по благоустройству существующих мест туристического посещения (Этно-дома «Русский», «Мордовский», «Татарский», «Дом Молочника», Санаксарский мужской монастырь, Темниковский краеведческий музей имени Ф.Ф. Ушакова, Мордовский заповедник имени П.Г. Смидовича, усадьба Адмирала Ушакова, «Монаховский» родник, Сероводородный родник, центральная историческая часть города, Емашевская роща, с. Жегалово «База игры в Лазертаг»). В 2021 году число обслуженных экскурсантов составило 34710 человека.

# Туристический потенциал

На данный момент туристический потенциал г.Темникова развивается в 4-х направлениях: паломнический/религиозный, этнический (показ культуры народов проживающих на территории), исторический (купечество, старина) и экологический (природа Темниковского района, Мордовский государственный природный заповедник им. П.Г. Смидовича).

Создаются новые предложения для туристов: мастер-классы, игры, викторины, прорабатываются интерактивные возможности.

Ведется постоянная работа по благоустройству существующих мест туристического посещения.

Места туристического посещения:

Этно-дома

«Русский», «Мордовский», «Татарский», «Дом Молочника»

Санаксарский мужской монастырь, Темниковский краеведческий музей имени Ф.Ф. Ушакова, Мордовский заповедник имени П.Г. Смидовича, усадьба Адмирала Ушакова, «Монаховский» родник, Сероводородный родник, центральная историческая часть города, Емашевская роща, с.Жегалово «База игры в Лазертаг».



## Инвестиционные ниши

### ПЕРЕРАБОТКА ОВОЩЕЙ, ФРУКТОВ



### ОСНОВНЫЕ ХАРАКТЕРИСТИКИ ИНВЕСТИЦИОННОЙ НИШИ

Объем продаж на территории района в год: **1 200,0 тыс. руб.**

Потенциальная емкость рынка сбыта в год: **8 000,0 тыс. руб.**

### КОНКУРЕНТНОЕ ОКРУЖЕНИЕ

На текущий момент в районе отсутствует предприятие по переработке овощей, фруктов.

### ПРЕДПОЛАГАЕМАЯ ПЛОЩАДКА ДЛЯ РАЗМЕЩЕНИЯ

здание бывшего овощесушильного завода, расположенного по адресу: Республика Мордовия, г. Темников, ул. Заводская, д.20;  
общая площадь: 2147,8 кв.м.

### СОЗДАНИЕ ФИТНЕС -КЛУБА



### ОСНОВНЫЕ ХАРАКТЕРИСТИКИ ИНВЕСТИЦИОННОЙ НИШИ

Объем услуг фитнес-клуба в год: **1 200,0 тыс. руб.**

Потенциальное количество посещений в год: **14 400 посещений**

### КОНКУРЕНТНОЕ ОКРУЖЕНИЕ

На текущий момент в г. Темникове отсутствует фитнес-клуб.

### ПРЕДПОЛАГАЕМАЯ ПЛОЩАДКА ДЛЯ РАЗМЕЩЕНИЯ

здание бывшего спортивного зала, расположенного по адресу: Республика Мордовия, г. Темников, ул. Коммунистическая, д.8а;  
общая площадь: 102,2 кв.м.

### ОРГАНИЗАЦИЯ ПАНСИОНАТА ДЛЯ ПЕНСИОНЕРОВ



### ОСНОВНЫЕ ХАРАКТЕРИСТИКИ ИНВЕСТИЦИОННОЙ НИШИ

Количество койко-мест: **40 койко-мест**

Потенциальная выручка в год: **850,0 тыс. руб.**

### КОНКУРЕНТНОЕ ОКРУЖЕНИЕ

На текущий момент в районе отсутствует социальный центр.

### ПРЕДПОЛАГАЕМАЯ ПЛОЩАДКА ДЛЯ РАЗМЕЩЕНИЯ

здание бывшей школы, расположенное по адресу: Республика Мордовия, Темниковский район, с. Лаврентьево, ул. Бугорская, д.9;  
общая площадь: 527,7 кв.м.

# Инвестиционные ниши

## ПРОИЗВОДСТВО НАПИТКОВ



### ОСНОВНЫЕ ХАРАКТЕРИСТИКИ ИНВЕСТИЦИОННОЙ НИШИ

Объем производства напитков в год: **36,0 тыс.**  
дал.

Потенциальная емкость рынка сбыта в год: **835,0**  
тыс. руб.

### КОНКУРЕНТНОЕ ОКРУЖЕНИЕ

На текущий момент в районе отсутствует  
предприятие по производству напитков.

### ПРЕДПОЛАГАЕМАЯ ПЛОЩАДКА ДЛЯ РАЗМЕЩЕНИЯ

земельный участок, расположенный по адресу:  
Республика Мордовия, г. Темников, ул.  
Интернациональная, д. 59а;  
общая площадь: 1,35 га.

## ПРОИЗВОДСТВО ЧИПСОВ



### ОСНОВНЫЕ ХАРАКТЕРИСТИКИ ИНВЕСТИЦИОННОЙ НИШИ

Объем производства чипсов в год: **18,5 тыс.**  
тон

Потенциальная емкость рынка сбыта в год:  
**235,0 тыс. руб.**

### КОНКУРЕНТНОЕ ОКРУЖЕНИЕ

на текущий момент в районе отсутствует  
предприятие по производству чипсов.

### ПРЕДПОЛАГАЕМАЯ ПЛОЩАДКА ДЛЯ РАЗМЕЩЕНИЯ

земельный участок, расположенный по адресу:  
Республика Мордовия, г. Темников, ул.  
Интернациональная, д. 59а;  
общая площадь: 1,35 га.

# Перспективные для инвестиций земельные участки



**Адрес:** Темниковский район, г. Темников, ул. Интернациональная, д. 59А

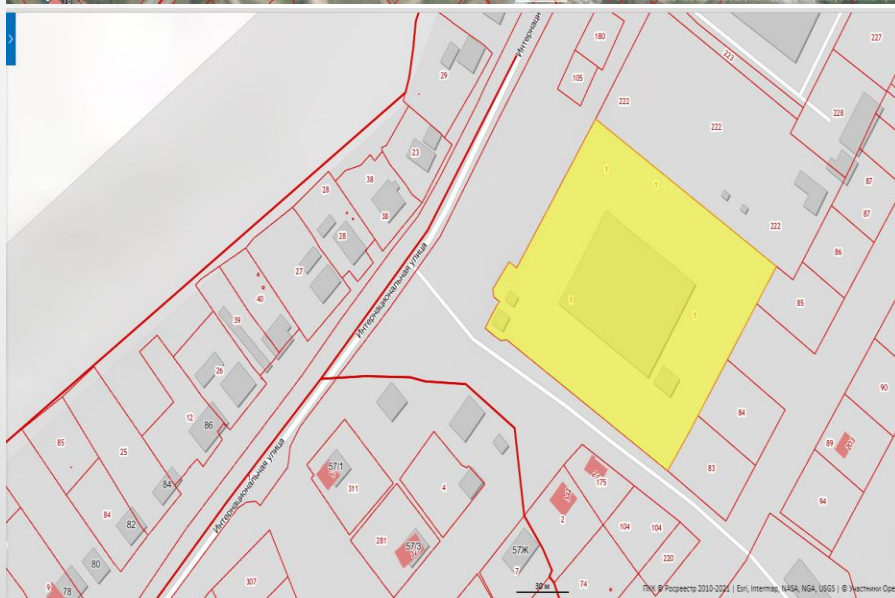
**Кадастровый номер:** 13:19:0101009:1

**Площадь:** 0,5 га

**Категория земель:** Земли населенных пунктов

**Разрешенное использование:** Для промышленных объектов

**Правообладатель:** Муниципальное образование Темниковский муниципальный район



## Перспективные для инвестиций земельные участки

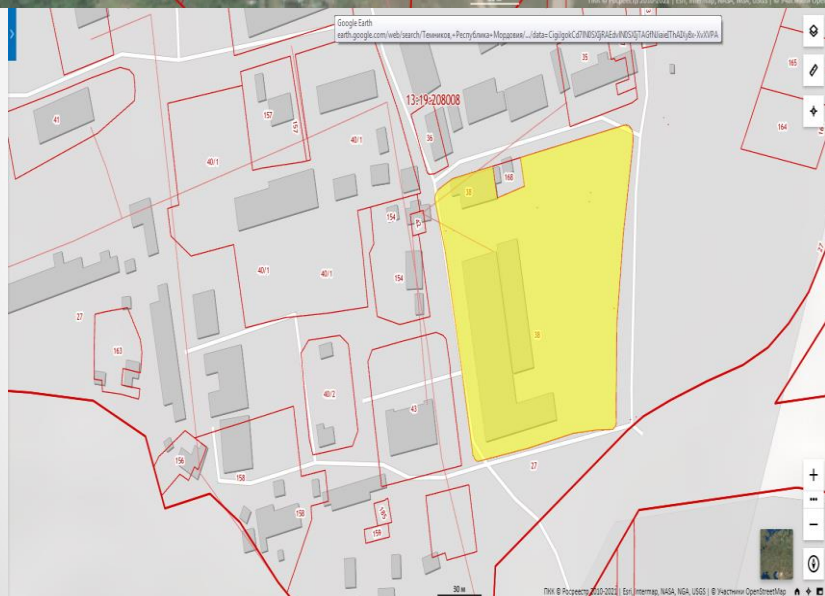


**Адрес:** Темниковский район, д. Русское Тювеево, ул. Студенческая, д.1В

**Кадастровый номер:** 13:19:0208008:38

**Площадь:** 1,449 га

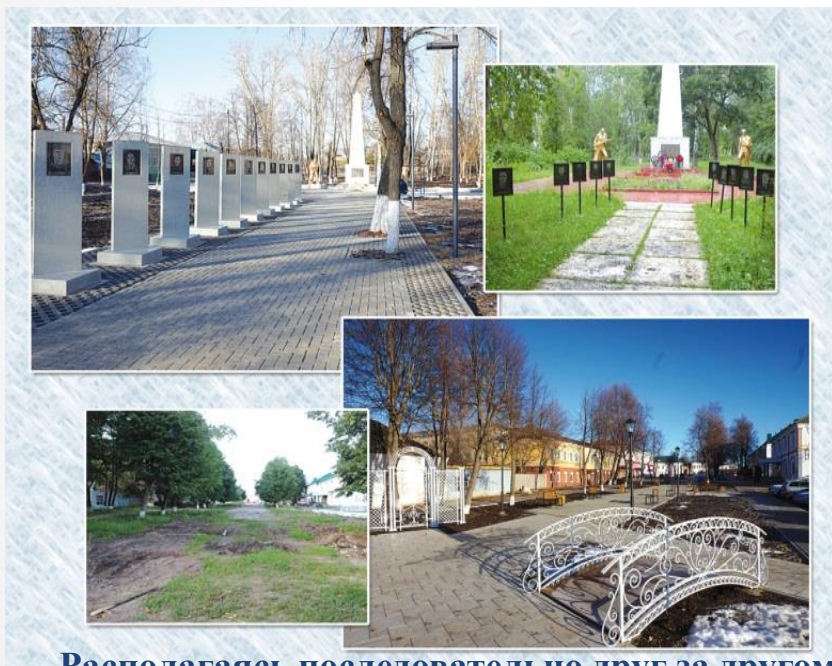
**Категория земель:** Для учебных целей



**Разрешенное использование:** Для размещения производственных зданий, строений, сооружений

**Правообладатель:** Муниципальное образование Темниковский муниципальный район

**Древнейший город Мордовии Темников - победитель Всероссийского конкурса проектов комфортной городской среды в малых городах и исторических поселениях в номинации «Малые города с численностью населения до 10 тыс. человек. Размер Гранта на реализацию проекта «Благоустройство центральной части города Темникова» составил 30 млн. рублей.**



**Располагаясь последовательно друг за другом, функциональные составляющие городской среды в целом образуют замкнутое «кольцо» – сердце старинного живописного города Темникова, окруженного разнообразными пейзажами.**

**В 2019 году реализован проект Темниковского городского поселения «Благоустройство центральной части города Темникова», включающий комплекс благоустраиваемых общественных территорий: историческая часть города, парк культуры и отдыха, аллея молодоженов, аллея Славы, центральная площадь.**

**Комплекс благоустраиваемых общественных территорий города Темникова расположен в его центральной части.**

**Территория проектирования состоит из 5-ти функциональных зон:**

- ☐ Историческая часть города
- ☐ Темниковский парк культуры и отдыха
- ☐ Аллея молодоженов
- ☐ Аллея Славы
- ☐ Центральная площадь.

## Реализованные инвестиционные проекты

- Социальные объекты:

### **в целях развития системы дошкольного образования:**

в 2016 году произведен ремонт кровли здания, ремонт административного здания в МБУДО «Темниковская ДЮСШ»;

в 2019 году произведена замена всех окон в МБДОУ «Темниковский детский сад «Золотой петушок».

**В рамках модернизации системы общего образования проведен капитальный ремонт:** в 2016 году проведен ремонт спортивного зала в МБОУ «Пурдошанская СОШ».

**В рамках регионального проекта «Развитие системы оказания первичной медико-санитарной помощи»** в 2020 г. построено 4 фельдшерско-акушерских пункта в с. Старый Город, с. Старый Ковыляй, п. Ушаковка, д. Русское Тюеево.

**В рамках национального проекта «Образование»** в 2019 году начал функционировать в БМОУ «Аксельская СОШ» Центр образования цифрового и гуманитарного профилей «Точка роста»;

в 2020 г. на создание новых мест по дополнительному образованию было приобретено оборудование для занятий физической культурой и спортом;

в 2020 г. в МБУ «Темниковская СОШ №1», МБУ «Темниковская СОШ им. Героя Советского Союза А.И. Семикова» внедрен федеральный проект «Цифровая образовательная среда» (ЦОС) (в школу поставлен комплект информационных ресурсов);

в 2021 г. Темниковскому району выделена субсидия на укрепление материально-технической базы образовательных организаций, в том числе на капитальный ремонт Темниковской средней общеобразовательной школы № 1 – 40 487,3 тыс. руб., в том числе 32 357,4 тыс. руб. – ФБ, 8089,4 тыс. руб. – РБ, 40,5 тыс. руб. – МБ.

**В рамках национального проекта «Успех каждого ребенка»** в 2021 г. Темниковской школе имени Героя Советского Союза А.И. Семикова выделена субсидия на капитальный ремонт спортивного зала 1 911,884 тыс. рублей.

## **Реализованные инвестиционные проекты**

**В рамках реализации национального проекта «Цифровая экономика»** в 2019 году проведен высокоскоростной интернет в БМУ "Аксельская СОШ", Аксельском ФАП;

В 2020 г. в МБУ «Темниковская СОШ №1», МБУ «Старогородская ООШ», в структурном подразделении «Алексеевская НОШ» МБУ «Старогородская ООШ».

**В рамках национального проекта «Демография»** в 2019 году ГКУ «Социальная защита населения по Темниковскому району» получен 7-ми местный автомобиль Ларгус для доставки на скрининг пожилых людей поселений старше 65 лет.

**В рамках мероприятий, направленных на развитие культуры** в 2016 году проведен ремонт крыши МБУК КДЦ «Аксельский»; в 2019 году установлен памятник Ф.Ф. Ушакову в г. Темников.

**В рамках реализации регионального проекта «Спорт – норма жизни»** в 2019 году в г. Темникове был установлен на территории стадиона комплект спортивного оборудования для создания малых спортивных площадок на базе центров тестирования Всероссийского физкультурно-спортивного комплекса "Готов к труду и обороне" (ГТО). В рамках этого же проекта, в г. Темникове был установлен хоккейный корт около МБУ ДО «ДЮСШ» для развития хоккея и массового катания на коньках.

## Планируемые к реализации инвестиционные проекты

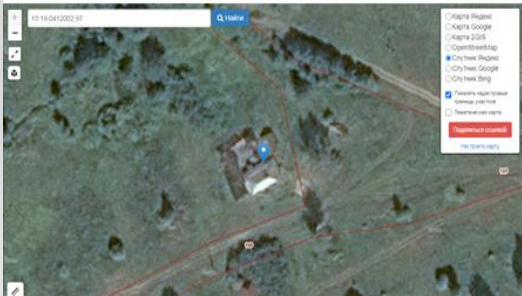
1	Строительство ДК в с. Старый Город	2022
2	Строительство автомобильной дороги «с. Старый Город – д. Вещерка» в Темниковском муниципальном районе Республики Мордовия и Вознесенском районе Нижегородской области	2022-2025
3	Газификация Рождество-Богородичного Санаксарского монастыря, установка нового котельного оборудования	2022-2025
4	Строительство очистных сооружений в г. Темников Темниковского муниципального района	2022-2025
5	Реконструкция здания Темниковского историко-краеведческого музея им. Ф.Ф. Ушакова – филиала ГБУК «Мордовский республиканский объединенный краеведческий музей им. И.Д. Воронина»	2022-2025
6	Строительство ВМХ-трека в г. темников на земельном участке, ограниченном с северной стороны территорией МБОУ ДОД «Темниковская Детско-юношеская спортивная школа», с южной стороны территорией АЗС, с западной стороны ул. Белинского и с восточной стороны стадионом.	2022-2025
7	Строительство пожарно-спасательного центра МЧС России и обеспечение его специализированной тяжелой техникой	2022-2025
8	Благоустройство территории здания администрации в г. Темников Темниковского муниципального района Республики Мордовия	2023-2024
9	Строительство центра культурного развития с музейно-просветительским модулем («Ушаков центр»)	2023-2025
10	Строительство сети пешеходных и велосипедных дорог между объектами туристского показа на территории Темниковского муниципального района с устройством освещения 1. "Турцентр-Парк Астраханцева- парк 40 лет Победы- автостация - парк 50 лет ВЛКСМ -пойма р. Мокша-набережная г. Темников- Турцентр" 2. "Тур центр -историческая часть города- Санаксарь-Алексеевка-Лесное Цибаево-Турцентр. 3. Турцентр-историческая часть города-музей Воинова-Турцентр"	2024-2026



# Паспорт инвестиционной площадки №1



Общая информация	
Наименование площадки (здание, участок)	Нежилое здание одноэтажное. Материал наружных стен- рубленые. Год завершение постройки-1961. Кад № 13:19:0306002:152
Адрес объекта (муниципальное образование, город, населенный пункт)	РМ, р-н. Темниковский, с. Булаево, ул. Гагарина, д. 13
Тип площадки	Здание школы
Свободные земли Территория незавершенного строительства Складское помещение Производственная база (перечень оборудования) Здание предприятия (наименование) Предприятие целиком (название)	
Площадь земельного участка, га	
Площадь объекта капитального строительства (при наличии), м²	407.3
Форма собственности / Балансодержатель (федеральная, республиканская, муниципальная, частная)	собственность (Муниципальное образование Темниковский муниципальный район Республики Мордовия)
Вид разрешенного использования	для учебных целей
Оценочная стоимость, тыс. руб. на 01 апреля 2022 г.	3732607.51
Предполагаемые условия привлечения инвестора (аренда/продажа)	Продажа, аренда
Характеристика ранее размещенного объекта (вид деятельности)	учебное здание
Возможные направления использования	производственное использование
Инфраструктура	
Наличие газоснабжения на объекте (есть/нет)	отсутствует
Наличие водоотведения на объекте (есть/нет)	отсутствует
Электроснабжение (есть/нет)	Точка подключения - ЛЭП ВЛ3-10 кВ
Наличие отопления (тепловых сетей) (есть/нет)	отсутствует
Транспортное сообщение	
Удаленность от автомагистрали, км	120 км, М-5 "Урал"
Удаленность от железной дороги, км	108 км, жд станция Потьма (Зубово-Полянский район)
Расстояние до г. Саранск, км	218 км
Расстояние до центра муниципального образования, в котором находится площадка, км	50 км
Дополнительные преимущества для потенциальных инвесторов	
Контактная информация	
Ответственное лицо	Юзвицкова М.В.
Телефон	8-834-45-2-60-06



# Паспорт инвестиционной площадки №2



Общая информация	
Наименование площадки (здание, участок)	Нежилое здание одноэтажное. Материал наружных стен- кирпичные. Год завершение постройки-1990. Кад № 13:19:0412002:97
Адрес объекта (муниципальное образование, город, населенный пункт)	РМ, р-н. Темниковский, с. Лаврентьево, ул. Бугорская, д. 9
Тип площадки	Административное здание
Свободные земли Территория незавершенного строительства Складское помещение Производственная база (перечень оборудования) Здание предприятия (наименование) Предприятие целиком (название)	
Площадь земельного участка, га	
Площадь объекта капитального строительства (при наличии), м²	117.1
Форма собственности / Балансодержатель (федеральная, республиканская, муниципальная, частная)	собственность (Муниципальное образование Темниковский муниципальный район Республики Мордовия)
Вид разрешенного использования	Для объектов общественно-делового значения
Оценочная стоимость, тыс. руб. на 01 апреля 2022 г.	2089324.67
Предполагаемые условия привлечения инвестора (аренда/продажа)	Продажа, аукцион
Характеристика ранее размещенного объекта (вид деятельности)	административное здание
Возможные направления использования	производственное использование
Инфраструктура	
Наличие газоснабжения на объекте (есть/нет)	Точка подключения - газопровод низкого давления с максимальным часовым расход газа не более 5 м3/час имеется
Наличие водоотведения на объекте (есть/нет)	отсутствует
Электроснабжение (есть/нет)	Точка подключения - ЛЭП ВЛЗ-10 кВ
Наличие отопления (тепловых сетей) (есть/нет)	Есть: электрическое. 5метров до линии электропередач
Транспортное сообщение	
Удаленность от автомагистрали, км	79 км, М-5 "Урал"
Удаленность от железной дороги, км	73 км, жд станция Потьма (Зубово-Полянский район)
Расстояние до г. Саранск, км	196 км
Расстояние до центра муниципального образования, в котором находится площадка, км	4
Дополнительные преимущества для потенциальных инвесторов	
Контактная информация	
Ответственное лицо Телефон	Юзвицкова М.В. 8-834-45-2-60-06

# Паспорт инвестиционной площадки №3



## Общая информация

Наименование площадки (здание, участок)	Нежилое здание одноэтажное. Материал наружных стен- кирпичные. Год завершение постройки-1990. Кад № 13:19:0412002:115
Адрес объекта (муниципальное образование, город, населенный пункт)	РМ, р-н. Темниковский, с. Лаврентьево, ул. Бугорская, д. 9
Тип площадки Свободные земли Территория незавершенного строительства Складское помещение Производственная база (перечень оборудования) Здание предприятия (наименование) Предприятие целиком (название)	Блок котельной
Площадь земельного участка, га	
Площадь объекта капитального строительства (при наличии), м²	81.8
Форма собственности / Балансодержатель (федеральная, республиканская, муниципальная, частная)	собственность (Муниципальное образование Темниковский муниципальный район Республики Мордовия)
Вид разрешенного использования	Для объектов общественно-делового значения
Оценочная стоимость, тыс. руб. на 01 апреля 2022 г.	966502.00
Предполагаемые условия привлечения инвестора (аренда/продажа)	Продажа, аукцион
Характеристика ранее размещенного объекта (вид деятельности)	котельная
Возможные направления использования	производственное использование

## Инфраструктура

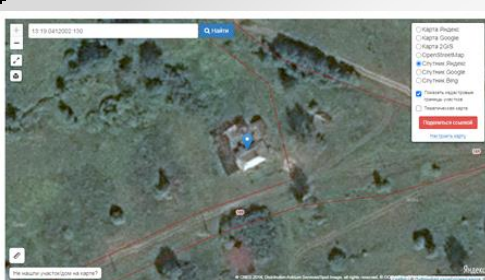
Наличие газоснабжения на объекте (есть/нет)	Точка подключения - газопровод низкого давления с максимальным часовым расход газа не более 5 м3/час имеется
Наличие водоотведения на объекте (есть/нет)	отсутствует
Электроснабжение (есть/нет)	Точка подключения - ЛЭП ВЛЗ-10 кВ
Наличие отопления (тепловых сетей) (есть/нет)	нет

## Транспортное сообщение

Удаленность от автомагистрали, км	79 км, М-5 "Урал"
Удаленность от железной дороги, км	73 км, жд станция Потьма (Зубово-Полянский район)
Расстояние до г. Саранск, км	196 км
Расстояние до центра муниципального образования, в котором находится площадка, км	4

## Дополнительные преимущества для потенциальных инвесторов

## Контактная информация



# Паспорт инвестиционной площадки №4



## Общая информация

Наименование площадки (здание, участок)	Нежилое здание одноэтажное. Материал наружных стен- кирпичные. Год завершение постройки-1990. Кад № 13:19:0412002:130
Адрес объекта (муниципальное образование, город, населенный пункт)	РМ, р-н. Темниковский, с. Лаврентьево, ул. Бугорская, д. 9
Тип площадки Свободные земли Территория незавершенного строительства Складское помещение Производственная база (перечень оборудования) Здание предприятия (наименование) Предприятие целиком (название)	Административное здание
Площадь земельного участка, га	
Площадь объекта капитального строительства (при наличии), м²	527,7
Форма собственности / Балансодержатель (федеральная, республиканская, муниципальная, частная)	собственность (Муниципальное образование Темниковский муниципальный район Республики Мордовия)
Вид разрешенного использования	Для объектов общественно-делового значения
Оценочная стоимость, тыс. руб. на 01 апреля 2022 г.	8611209.95
Предполагаемые условия привлечения инвестора (аренда/продажа)	Продажа, аукцион
Характеристика ранее размещенного объекта (вид деятельности)	административное здание
Возможные направления использования	производственное использование

## Инфраструктура

Наличие газоснабжения на объекте (есть/нет)	Точка подключения - газопровод низкого давления с максимальным часовым расход газа не более 5 м³/час имеется
Наличие водоотведения на объекте (есть/нет)	отсутствует
Электроснабжение (есть/нет)	Точка подключения - ЛЭП ВЛ3-10 кВ
Наличие отопления (тепловых сетей) (есть/нет)	нет

## Транспортное сообщение

Удаленность от автомагистрали, км	79 км, М-5 "Урал"
Удаленность от железной дороги, км	73 км, жд станция Потьма (Зубово-Полянский район)
Расстояние до г. Саранск, км	196 км
Расстояние до центра муниципального образования, в котором находится площадка, км	4

## Дополнительные преимущества для потенциальных инвесторов

## Контактная информация



# Паспорт инвестиционной площадки №5



## Общая информация

Наименование площадки (здание, участок)	Нежилое здание одноэтажное. Материал наружных стен- кирпичные. Год завершение постройки-1990. Кад № 13:19:0412002:105
Адрес объекта (муниципальное образование, город, населенный пункт)	РМ, р-н. Темниковский, с. Лаврентьево, ул. Бугорская, д. 9
Тип площадки Свободные земли Территория незавершенного строительства Складское помещение Производственная база (перечень оборудования) Здание предприятия (наименование) Предприятие целиком (название)	Административное здание
Площадь земельного участка, га	
Площадь объекта капитального строительства (при наличии), м²	65,3
Форма собственности / Балансодержатель (федеральная, республиканская, муниципальная, частная)	собственность (Муниципальное образование Темниковский муниципальный район Республики Мордовия)
Вид разрешенного использования	Для объектов общественно-делового значения
Оценочная стоимость, тыс. руб. на 01 апреля 2022 г.	915836.00
Предполагаемые условия привлечения инвестора (аренда/продажа)	Продажа, аукцион
Характеристика ранее размещенного объекта (вид деятельности)	административное здание
Возможные направления использования	производственное использование

## Инфраструктура

Наличие газоснабжения на объекте (есть/нет)	Точка подключения - газопровод низкого давления с максимальным часовым расход газа не более 5 м³/час имеется
Наличие водоотведения на объекте (есть/нет)	отсутствует
Электроснабжение (есть/нет)	Точка подключения - ЛЭП ВЛ3-10 кВ
Наличие отопления (тепловых сетей) (есть/нет)	нет

## Транспортное сообщение

Удаленность от автомагистрали, км	79 км, М-5 "Урал"
Удаленность от железной дороги, км	73 км, жд станция Потьма (Зубово-Полянский район)
Расстояние до г. Саранск, км	196 км
Расстояние до центра муниципального образования, в котором находится площадка, км	4

## Дополнительные преимущества для потенциальных инвесторов

## Контактная информация



# Паспорт инвестиционной площадки №6



## Общая информация

Наименование площадки (здание, участок)	Нежилое здание двухэтажное. Материал наружных стен- кирпичные. Год завершение постройки-1974. Кад № 13:19:0216002:217
Адрес объекта (муниципальное образование, город, населенный пункт)	РМ, р-н Темниковский, с Митрялы, ул Молодежная, д 3
Тип площадки	Здание школы
Свободные земли Территория незавершенного строительства Складское помещение Производственная база (перечень оборудования) Здание предприятия (наименование) Предприятие целиком (название)	
Площадь земельного участка, га	
Площадь объекта капитального строительства (при наличии), м²	1068.2
Форма собственности / Балансодержатель (федеральная, республиканская, муниципальная, частная)	собственность (Муниципальное образование Темниковский муниципальный район Республики Мордовия)
Вид разрешенного использования	для учебных целей
Оценочная стоимость, тыс. руб. на 01 апреля 2022 г.	11085480.50
Предполагаемые условия привлечения инвестора (аренда/продажа)	Продажа, аукцион
Характеристика ранее размещенного объекта (вид деятельности)	учебное заведение
Возможные направления использования	размещение санатория

## Инфраструктура

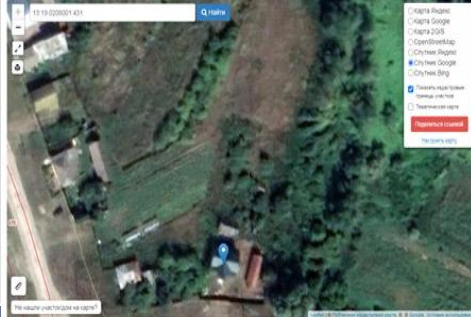
Наличие газоснабжения на объекте (есть/нет)	Точка подключения - газопровод низкого давления с максимальным часовым расход газа не более 5 м3/час имеется
Наличие водоотведения на объекте (есть/нет)	отсутствует
Электроснабжение (есть/нет)	Точка подключения - ЛЭП ВЛ3-10 кВ
Наличие отопления (тепловых сетей) (есть/нет)	нет

## Транспортное сообщение

Удаленность от автомагистрали, км	84 км, М-5 "Урал"
Удаленность от железной дороги, км	77 км, жд станция Потьма (Зубово-Полянский район)
Расстояние до г. Саранск, км	182 км
Расстояние до центра муниципального образования, в котором находится площадка, км	1

## Дополнительные преимущества для потенциальных инвесторов

## Контактная информация



# Паспорт инвестиционной площадки №7



## Общая информация

Наименование площадки (здание, участок)	Нежилое здание трехэтажное. Материал наружных стен- кирпичные. Год завершения постройки-1978. Кад № 13:19:0208001:431
Адрес объекта (муниципальное образование, город, населенный пункт)	РМ, Темниковский муниципальный район, Русско-Тювеевское сельское поселение, д. Русское Тювеево, ул. Студенческая, д. 1В
Тип площадки Свободные земли Территория незавершенного строительства Складское помещение Производственная база (перечень оборудования) Здание предприятия (наименование) Предприятие целиком (название)	Здание учебный корпус
Площадь земельного участка, га	1,423
Площадь объекта капитального строительства (при наличии), м²	2958.3
Форма собственности / Балансодержатель (федеральная, республиканская, муниципальная, частная)	собственность (Муниципальное образование Темниковский муниципальный район Республики Мордовия)
Вид разрешенного использования	для учебных целей
Оценочная стоимость, тыс. руб. на 01 апреля 2022 г.	44673469.69
Предполагаемые условия привлечения инвестора (аренда/продажа)	Продажа, аукцион
Характеристика ранее размещенного объекта (вид деятельности)	учебное заведение
Возможные направления использования	размещение гостиницы

## Инфраструктура

Наличие газоснабжения на объекте (есть/нет)	Точка подключения - газопровод низкого давления с максимальным часовым расход газа не более 5 м³/час имеется
Наличие водоотведения на объекте (есть/нет)	отсутствует
Электроснабжение (есть/нет)	Точка подключения – КТП-250 кВа
Наличие отопления (тепловых сетей) (есть/нет)	нет

## Транспортное сообщение

Удаленность от автомагистрали, км	70 км, М-5 "Урал"
Удаленность от железной дороги, км	58 км, жд станция Потьма (Зубово-Полянский район)
Расстояние до г. Саранск, км	168 км
Расстояние до центра муниципального образования, в котором находится площадка, км	0,5

## Дополнительные преимущества для потенциальных инвесторов

## Контактная информация

# Паспорт инвестиционной площадки №8



## Общая информация

Наименование площадки (здание, участок)	Нежилое здание одноэтажное. Материал наружных стен- кирпичные. Кад № 13:19:0101017:378
Адрес объекта (муниципальное образование, город, населенный пункт)	РМ, Темниковский р-н, г Темников, ул Коммунистическая, д 10Б
Тип площадки	Здание склада
Свободные земли Территория незавершенного строительства Складское помещение Производственная база (перечень оборудования) Здание предприятия (наименование) Предприятие целиком (название)	
Площадь земельного участка, га	
Площадь объекта капитального строительства (при наличии), м²	78,1
Форма собственности / Балансодержатель (федеральная, республиканская, муниципальная, частная)	собственность (Муниципальное образование Темниковский муниципальный район Республики Мордовия)
Вид разрешенного использования	для учебных целей
Оценочная стоимость, тыс. руб. на 01 апреля 2022 г.	459905.00
Предполагаемые условия привлечения инвестора (аренда/продажа)	Продажа, аукцион
Характеристика ранее размещенного объекта (вид деятельности)	склад
Возможные направления использования	производственное использование

## Инфраструктура

Наличие газоснабжения на объекте (есть/нет)	Точка подключения - газопровод низкого давления с максимальным часовым расход газа не более 5 м3/час имеется
Наличие водоотведения на объекте (есть/нет)	Центральная канализация
Электроснабжение (есть/нет)	Точка подключения – КТП-250 кВа
Наличие отопления (тепловых сетей) (есть/нет)	нет

## Транспортное сообщение

Удаленность от автомагистрали, км	70 км, М-5 "Урал"
Удаленность от железной дороги, км	58 км, жд станция Потьма (Зубово-Полянский район)
Расстояние до г. Саранск, км	168 км
Расстояние до центра муниципального образования, в котором находится площадка, км	0,2 км ул. Коммунистическая

## Дополнительные преимущества для потенциальных инвесторов

## Контактная информация



# Паспорт инвестиционной площадки №9



## Общая информация

Наименование площадки (здание, участок)	Нежилое здание одноэтажное. Материал наружных стен- кирпичные. Год завершение постройки-2000. Кад № 13:19:0101017:382
Адрес объекта (муниципальное образование, город, населенный пункт)	РМ, Темниковский р-н, г Темников, ул Коммунистическая, д 10Е
Тип площадки	Здание склада
Свободные земли Территория незавершенного строительства Складское помещение Производственная база (перечень оборудования) Здание предприятия (наименование) Предприятие целиком (название)	
Площадь земельного участка, га	
Площадь объекта капитального строительства (при наличии), м²	45,7
Форма собственности / Балансодержатель (федеральная, республиканская, муниципальная, частная)	собственность (Муниципальное образование Темниковский муниципальный район Республики Мордовия)
Вид разрешенного использования	для учебных целей
Оценочная стоимость, тыс. руб. на 01 апреля 2022 г.	383674.00
Предполагаемые условия привлечения инвестора (аренда/продажа)	Продажа, аукцион
Характеристика ранее размещенного объекта (вид деятельности)	склад
Возможные направления использования	производственное использование

## Инфраструктура

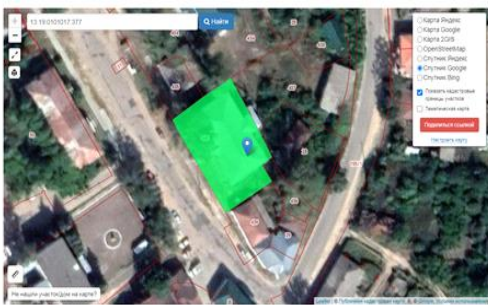
Наличие газоснабжения на объекте (есть/нет)	Точка подключения - газопровод низкого давления с максимальным часовым расход газа не более 5 м3/час имеется
Наличие водоотведения на объекте (есть/нет)	Центральная канализация
Электроснабжение (есть/нет)	Точка подключения – КТП-250 кВа
Наличие отопления (тепловых сетей) (есть/нет)	нет

## Транспортное сообщение

Удаленность от автомагистрали, км	70 км, М-5 "Урал"
Удаленность от железной дороги, км	58 км, жд станция Потьма (Зубово-Полянский район)
Расстояние до г. Саранск, км	168 км
Расстояние до центра муниципального образования, в котором находится площадка, км	0,2 км ул. Коммунистическая

## Дополнительные преимущества для потенциальных инвесторов

## Контактная информация



# Паспорт инвестиционной площадки №10



## Общая информация

Наименование площадки (здание, участок)	Нежилое здание двухэтажное. Материал наружных стен- кирпичные. Кад № 13:19:0101017:377
Адрес объекта (муниципальное образование, город, населенный пункт)	РМ, Темниковский р-н, г Темников, ул Коммунистическая, д 10А
Тип площадки	Здание мастерской
Свободные земли Территория незавершенного строительства Складское помещение Производственная база (перечень оборудования) Здание предприятия (наименование) Предприятие целиком (название)	
Площадь земельного участка, га	
Площадь объекта капитального строительства (при наличии), м²	176,3
Форма собственности / Балансодержатель (федеральная, республиканская, муниципальная, частная)	собственность (Муниципальное образование Темниковский муниципальный район Республики Мордовия)
Вид разрешенного использования	для учебных целей
Оценочная стоимость, тыс. руб. на 01 апреля 2022 г.	1135329.69
Предполагаемые условия привлечения инвестора (аренда/продажа)	Продажа, аукцион
Характеристика ранее размещенного объекта (вид деятельности)	здание
Возможные направления использования	производственное использование

## Инфраструктура

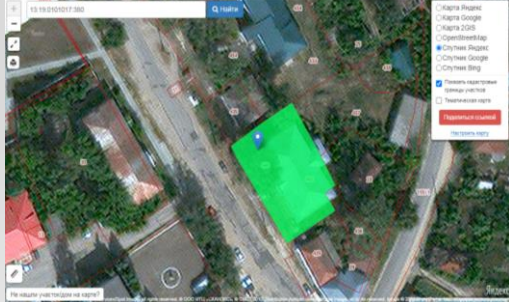
Наличие газоснабжения на объекте (есть/нет)	Точка подключения - газопровод низкого давления с максимальным часовым расход газа не более 5 м3/час имеется
Наличие водоотведения на объекте (есть/нет)	Центральная канализация
Электроснабжение (есть/нет)	Точка подключения – КТП-250 кВа
Наличие отопления (тепловых сетей) (есть/нет)	нет

## Транспортное сообщение

Удаленность от автомагистрали, км	70 км, М-5 "Урал"
Удаленность от железной дороги, км	58 км, жд станция Потьма (Зубово-Полянский район)
Расстояние до г. Саранск, км	168 км
Расстояние до центра муниципального образования, в котором находится площадка, км	0,2 км ул. Коммунистическая

## Дополнительные преимущества для потенциальных инвесторов

## Контактная информация



# Паспорт инвестиционной площадки №11



## Общая информация

Наименование площадки (здание, участок)	Нежилое здание одноэтажное. Материал наружных стен- кирпичные. Год завершение постройки-1988. Кад № 13:19:0101017:380
Адрес объекта (муниципальное образование, город, населенный пункт)	РМ, Темниковский р-н, г Темников, ул Коммунистическая, д 10Г
Тип площадки Свободные земли Территория незавершенного строительства Складское помещение Производственная база (перечень оборудования) Здание предприятия (наименование) Предприятие целиком (название)	Здание овощехранилища
Площадь земельного участка, га	
Площадь объекта капитального строительства (при наличии), м²	35
Форма собственности / Балансодержатель (федеральная, республиканская, муниципальная, частная)	собственность (Муниципальное образование Темниковский муниципальный район Республики Мордовия)
Вид разрешенного использования	для учебных целей
Оценочная стоимость, тыс. руб. на 01 апреля 2022 г.	180833.45
Предполагаемые условия привлечения инвестора (аренда/продажа)	Продажа, аукцион
Характеристика ранее размещенного объекта (вид деятельности)	овощехранилище
Возможные направления использования	производственное использование

## Инфраструктура

Наличие газоснабжения на объекте (есть/нет)	Точка подключения - газопровод низкого давления с максимальным часовым расход газа не более 5 м3/час имеется
Наличие водоотведения на объекте (есть/нет)	Центральная канализация
Электроснабжение (есть/нет)	Точка подключения – КТП-250 кВа
Наличие отопления (тепловых сетей) (есть/нет)	нет

## Транспортное сообщение

Удаленность от автомагистрали, км	70 км, М-5 "Урал"
Удаленность от железной дороги, км	58 км, жд станция Потьма (Зубово-Полянский район)
Расстояние до г. Саранск, км	168 км
Расстояние до центра муниципального образования, в котором находится площадка, км	0,2 км ул. Коммунистическая

## Дополнительные преимущества для потенциальных инвесторов

## Контактная информация

# Паспорт инвестиционной площадки №12



## Общая информация

Наименование площадки (здание, участок)	Нежилое здание двухэтажное. Материал наружных стен- кирпичные. Год завершения постройки-1917. Кад № 13:19:0101017:374
Адрес объекта (муниципальное образование, город, населенный пункт)	РМ, Темниковский р-н, г Темников, ул Коммунистическая, д 12
Тип площадки	Здание
Свободные земли Территория незавершенного строительства Складское помещение Производственная база (перечень оборудования) Здание предприятия (наименование) Предприятие целиком (название)	
Площадь земельного участка, га	
Площадь объекта капитального строительства (при наличии), м²	197
Форма собственности / Балансодержатель (федеральная, республиканская, муниципальная, частная)	собственность (Муниципальное образование Темниковский муниципальный район Республики Мордовия)
Вид разрешенного использования	для учебных целей
Оценочная стоимость, тыс. руб. на 01 апреля 2022 г.	1246598.27
Предполагаемые условия привлечения инвестора (аренда/продажа)	Продажа, аукцион
Характеристика ранее размещенного объекта (вид деятельности)	учебное заведение
Возможные направления использования	размещение гостиницы

## Инфраструктура

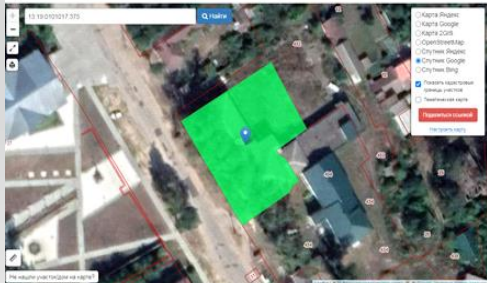
Наличие газоснабжения на объекте (есть/нет)	Точка подключения - газопровод низкого давления с максимальным часовым расход газа не более 5 м3/час имеется
Наличие водоотведения на объекте (есть/нет)	Центральная канализация
Электроснабжение (есть/нет)	Точка подключения – КТП-250 кВа
Наличие отопления (тепловых сетей) (есть/нет)	нет

## Транспортное сообщение

Удаленность от автомагистрали, км	70 км, М-5 "Урал"
Удаленность от железной дороги, км	58 км, жд станция Потьма (Зубово-Полянский район)
Расстояние до г. Саранск, км	168 км
Расстояние до центра муниципального образования, в котором находится площадка, км	0,2 км ул. Коммунистическая

## Дополнительные преимущества для потенциальных инвесторов

## Контактная информация



# Паспорт инвестиционной площадки №13



## Общая информация

Наименование площадки (здание, участок)	Нежилое здание трехэтажное. Материал наружных стен- кирпичные. Год завершения постройки-1917. Кад № 13:19:0101017:375
Адрес объекта (муниципальное образование, город, населенный пункт)	РМ, Темниковский р-н, г Темников, ул Коммунистическая, д 14
Тип площадки	Здание спального корпуса №1
Свободные земли Территория незавершенного строительства Складское помещение Производственная база (перечень оборудования) Здание предприятия (наименование) Предприятие целиком (название)	
Площадь земельного участка, га	
Площадь объекта капитального строительства (при наличии), м²	1301,9
Форма собственности / Балансодержатель (федеральная, республиканская, муниципальная, частная)	собственность (Муниципальное образование Темниковский муниципальный район Республики Мордовия)
Вид разрешенного использования	для учебных целей
Оценочная стоимость, тыс. руб. на 01 апреля 2022 г.	2849208.15
Предполагаемые условия привлечения инвестора (аренда/продажа)	Продажа, аукцион
Характеристика ранее размещенного объекта (вид деятельности)	учебное здание
Возможные направления использования	размещение гостиницы

## Инфраструктура

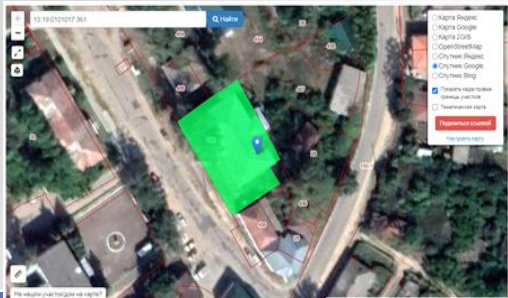
Наличие газоснабжения на объекте (есть/нет)	Точка подключения - газопровод низкого давления с максимальным часовым расход газа не более 5 м3/час имеется
Наличие водоотведения на объекте (есть/нет)	Центральная канализация
Электроснабжение (есть/нет)	Точка подключения – КТП-250 кВа
Наличие отопления (тепловых сетей) (есть/нет)	нет

## Транспортное сообщение

Удаленность от автомагистрали, км	70 км, М-5 "Урал"
Удаленность от железной дороги, км	58 км, жд станция Потьма (Зубово-Полянский район)
Расстояние до г. Саранск, км	168 км
Расстояние до центра муниципального образования, в котором находится площадка, км	0,2 км ул. Коммунистическая

## Дополнительные преимущества для потенциальных инвесторов

## Контактная информация



# Паспорт инвестиционной площадки №14



## Общая информация

Наименование площадки (здание, участок)	Нежилое здание двухэтажное. Материал наружных стен- кирпичные. Год завершения постройки-1917. Кад № 13:19:0101017:361
Адрес объекта (муниципальное образование, город, населенный пункт)	РМ, Темниковский р-н, г Темников, ул Коммунистическая, д 10
Тип площадки	Здание спального корпуса №2
Свободные земли Территория незавершенного строительства Складское помещение Производственная база (перечень оборудования) Здание предприятия (наименование) Предприятие целиком (название)	
Площадь земельного участка, га	
Площадь объекта капитального строительства (при наличии), м²	807,6
Форма собственности / Балансодержатель (федеральная, республиканская, муниципальная, частная)	собственность (Муниципальное образование Темниковский муниципальный район Республики Мордовия)
Вид разрешенного использования	для учебных целей
Оценочная стоимость, тыс. руб. на 01 апреля 2022 г.	5644001.44
Предполагаемые условия привлечения инвестора (аренда/продажа)	Продажа, аукцион
Характеристика ранее размещенного объекта (вид деятельности)	учебное заведение
Возможные направления использования	размещение гостиницы

## Инфраструктура

Наличие газоснабжения на объекте (есть/нет)	Точка подключения - газопровод низкого давления с максимальным часовым расход газа не более 5 м3/час имеется
Наличие водоотведения на объекте (есть/нет)	Центральная канализация
Электроснабжение (есть/нет)	Точка подключения – КТП-250 кВа
Наличие отопления (тепловых сетей) (есть/нет)	нет

## Транспортное сообщение

Удаленность от автомагистрали, км	70 км, М-5 "Урал"
Удаленность от железной дороги, км	58 км, жд станция Потьма (Зубово-Полянский район)
Расстояние до г. Саранск, км	168 км
Расстояние до центра муниципального образования, в котором находится площадка, км	0,2 км ул. Коммунистическая

## Дополнительные преимущества для потенциальных инвесторов

## Контактная информация



# Паспорт инвестиционной площадки №15



## Общая информация

Наименование площадки (здание, участок)	Нежилое здание двухэтажное. Материал наружных стен- кирпичные. Год завершение постройки-1950. Кад № 13:19:0208001:381
Адрес объекта (муниципальное образование, город, населенный пункт)	РМ, р-н. Темниковский, д. Русское Тювеево, ул. Студенческая, д. 1
Тип площадки	Здание
Свободные земли Территория незавершенного строительства Складское помещение Производственная база (перечень оборудования) Здание предприятия (наименование) Предприятие целиком (название)	
Площадь земельного участка, га	1,4332
Площадь объекта капитального строительства (при наличии), м²	713.3
Форма собственности / Балансодержатель (федеральная, республиканская, муниципальная, частная)	собственность (Муниципальное образование Темниковский муниципальный район Республики Мордовия)
Вид разрешенного использования	Для объектов общественно-делового значения
Оценочная стоимость, тыс. руб. на 01 апреля 2022 г.	5527631.32
Предполагаемые условия привлечения инвестора (аренда/продажа)	Продажа, аукцион
Характеристика ранее размещенного объекта (вид деятельности)	здание
Возможные направления использования	производственное использование

## Инфраструктура

Наличие газоснабжения на объекте (есть/нет)	Точка подключения - газопровод низкого давления с максимальным часовым расход газа не более 5 м3/час имеется
Наличие водоотведения на объекте (есть/нет)	Отсутствует
Электроснабжение (есть/нет)	Точка подключения – КТП-250 кВа
Наличие отопления (тепловых сетей) (есть/нет)	нет

## Транспортное сообщение

Удаленность от автомагистрали, км	70 км, М-5 "Урал"
Удаленность от железной дороги, км	58 км, жд станция Потьма (Зубово-Полянский район)
Расстояние до г. Саранск, км	168 км
Расстояние до центра муниципального образования, в котором находится площадка, км	0,5

## Дополнительные преимущества для потенциальных инвесторов

## Контактная информация

# Паспорт инвестиционной площадки №16



## Общая информация

Наименование площадки (здание, участок)	Нежилое здание одноэтажное. Материал наружных стен- кирпичные. Год завершение постройки-1950. Кад № 13:19:0208001:408
Адрес объекта (муниципальное образование, город, населенный пункт)	РМ, Темниковский район, Русско-Тювеевское сельское поселение, д. Русское Тювеево, ул. Студенческая, д. 1Д
Тип площадки Свободные земли Территория незавершенного строительства Складское помещение Производственная база (перечень оборудования) Здание предприятия (наименование) Предприятие целиком (название)	Склад
Площадь земельного участка, га	0,0454
Площадь объекта капитального строительства (при наличии), м²	190.1
Форма собственности / Балансодержатель (федеральная, республиканская, муниципальная, частная)	собственность (Муниципальное образование Темниковский муниципальный район Республики Мордовия)
Вид разрешенного использования	Для объектов общественно-делового значения
Оценочная стоимость, тыс. руб. на 01 апреля 2022 г.	551279.00
Предполагаемые условия привлечения инвестора (аренда/продажа)	Продажа, аукцион
Характеристика ранее размещенного объекта (вид деятельности)	склад
Возможные направления использования	производственное использование

## Инфраструктура

Наличие газоснабжения на объекте (есть/нет)	Точка подключения - газопровод низкого давления с максимальным часовым расход газа не более 5 м3/час имеется
Наличие водоотведения на объекте (есть/нет)	Отсутствует
Электроснабжение (есть/нет)	Точка подключения – КТП-250 кВа
Наличие отопления (тепловых сетей) (есть/нет)	нет

## Транспортное сообщение

Удаленность от автомагистрали, км	70 км, М-5 "Урал"
Удаленность от железной дороги, км	58 км, жд станция Потьма (Зубово-Полянский район)
Расстояние до г. Саранск, км	168 км
Расстояние до центра муниципального образования, в котором находится площадка, км	0,5

## Дополнительные преимущества для потенциальных инвесторов

## Контактная информация





# Паспорт инвестиционной площадки №18



## Общая информация

Наименование площадки (здание, участок)	Нежилое здание одноэтажное. Материал наружных стен- рубленые. Кад № 13:19:0213001:157
Адрес объекта (муниципальное образование, город, населенный пункт)	РМ, Темниковский муниципальный район, Бабеевское сельское поселение, село Лесное Ардашево, улица Лесная, дом 101
Тип площадки Свободные земли Территория незавершенного строительства Складское помещение Производственная база (перечень оборудования) Здание предприятия (наименование) Предприятие целиком (название)	Здание
Площадь земельного участка, га	
Площадь объекта капитального строительства (при наличии), м²	67,5
Форма собственности / Балансодержатель (федеральная, республиканская, муниципальная, частная)	собственность (Муниципальное образование Темниковский муниципальный район Республики Мордовия)
Вид разрешенного использования	Для объектов общественно-делового значения
Оценочная стоимость, тыс. руб. на 01 апреля 2022 г.	1048027.24
Предполагаемые условия привлечения инвестора (аренда/продажа)	Продажа, аукцион
Характеристика ранее размещенного объекта (вид деятельности)	библиотека
Возможные направления использования	производственное использование

## Инфраструктура

Наличие газоснабжения на объекте (есть/нет)	Точка подключения - газопровод низкого давления с максимальным часовым расход газа не более 5 м3/час имеется
Наличие водоотведения на объекте (есть/нет)	Отсутствует
Электроснабжение (есть/нет)	Точка подключения – КТП-250 кВа
Наличие отопления (тепловых сетей) (есть/нет)	нет

## Транспортное сообщение

Удаленность от автомагистрали, км	70 км, М-5 "Урал"
Удаленность от железной дороги, км	82 км, жд станция Потьма (Зубово-Полянский район)
Расстояние до г. Саранск, км	168 км
Расстояние до центра муниципального образования, в котором находится площадка, км	5

## Дополнительные преимущества для потенциальных инвесторов

## Контактная информация

# Паспорт инвестиционной площадки №19



## Общая информация

Наименование площадки (здание, участок)	Нежилое здание одноэтажное. Материал наружных стен- рубленые.Кад № 13:19:0213001:168
Адрес объекта (муниципальное образование, город, населенный пункт)	РМ, Темниковский муниципальный район, Бабеевское сельское поселение, село Лесное Ардашево, улица Лесная, дом 100
Тип площадки Свободные земли Территория незавершенного строительства Складское помещение Производственная база (перечень оборудования) Здание предприятия (наименование) Предприятие целиком (название)	Здание
Площадь земельного участка, га	
Площадь объекта капитального строительства (при наличии), м²	184,1
Форма собственности / Балансодержатель (федеральная, республиканская, муниципальная, частная)	собственность (Муниципальное образование Темниковский муниципальный район Республики Мордовия)
Вид разрешенного использования	для учебных целей
Оценочная стоимость, тыс. руб. на 01 апреля 2022 г.	4288825.68
Предполагаемые условия привлечения инвестора (аренда/продажа)	Продажа, аукцион
Характеристика ранее размещенного объекта (вид деятельности)	учебное здание
Возможные направления использования	производственное использование

## Инфраструктура

Наличие газоснабжения на объекте (есть/нет)	Точка подключения - газопровод низкого давления с максимальным часовым расход газа не более 5 м3/час имеется
Наличие водоотведения на объекте (есть/нет)	Отсутствует
Электроснабжение (есть/нет)	Точка подключения – КТП-250 кВа
Наличие отопления (тепловых сетей) (есть/нет)	нет

## Транспортное сообщение

Удаленность от автомагистрали, км	70 км, М-5 "Урал"
Удаленность от железной дороги, км	82 км, жд станция Потьма (Зубово-Полянский район)
Расстояние до г. Саранск, км	168 км
Расстояние до центра муниципального образования, в котором находится площадка, км	12,6

## Дополнительные преимущества для потенциальных инвесторов

## Контактная информация



# Паспорт инвестиционной площадки №20



## Общая информация

Наименование площадки (здание, участок)	Нежилое здание двухэтажное. Материал наружных стен- кирпичные.Кад № 13:19:0214001:145
Адрес объекта (муниципальное образование, город, населенный пункт)	РМ, Темниковский р-н, с Лесное Цибаево, ул Школьная, д 3
Тип площадки	Здание
Свободные земли Территория незавершенного строительства Складское помещение Производственная база (перечень оборудования) Здание предприятия (наименование) Предприятие целиком (название)	
Площадь земельного участка, га	
Площадь объекта капитального строительства (при наличии), м²	1221.8
Форма собственности / Балансодержатель (федеральная, республиканская, муниципальная, частная)	собственность (Муниципальное образование Темниковский муниципальный район Республики Мордовия)
Вид разрешенного использования	для учебных целей
Оценочная стоимость, тыс. руб. на 01 апреля 2022 г.	12233919.50
Предполагаемые условия привлечения инвестора (аренда/продажа)	Продажа, аукцион
Характеристика ранее размещенного объекта (вид деятельности)	учебное заведение
Возможные направления использования	производственное использование

## Инфраструктура

Наличие газоснабжения на объекте (есть/нет)	Точка подключения - газопровод низкого давления с максимальным часовым расход газа не более 5 м3/час имеется
Наличие водоотведения на объекте (есть/нет)	Отсутствует
Электроснабжение (есть/нет)	Точка подключения – КТП-250 кВа
Наличие отопления (тепловых сетей) (есть/нет)	нет

## Транспортное сообщение

Удаленность от автомагистрали, км	70 км, М-5 "Урал"
Удаленность от железной дороги, км	82 км, жд станция Потьма (Зубово-Полянский район)
Расстояние до г. Саранск, км	168 км
Расстояние до центра муниципального образования, в котором находится площадка, км	12,5

## Дополнительные преимущества для потенциальных инвесторов

## Контактная информация



# Паспорт инвестиционной площадки №21



## Общая информация

Наименование площадки (здание, участок)	Нежилое здание одноэтажное. Материал наружных стен- рубленые. Год завершения постройки-1973. Кад № 13:19:0213001:191
Адрес объекта (муниципальное образование, город, населенный пункт)	РМ, Темниковский район, д. Лесное Ардашево, ул. Лесная, д. 107
Тип площадки	Здание
Свободные земли Территория незавершенного строительства Складское помещение Производственная база (перечень оборудования) Здание предприятия (наименование) Предприятие целиком (название)	
Площадь земельного участка, га	
Площадь объекта капитального строительства (при наличии), м²	294.3
Форма собственности / Балансодержатель (федеральная, республиканская, муниципальная, частная)	собственность (Муниципальное образование Темниковский муниципальный район Республики Мордовия)
Вид разрешенного использования	для учебных целей
Оценочная стоимость, тыс. руб. на 01 апреля 2022 г.	2694165.83
Предполагаемые условия привлечения инвестора (аренда/продажа)	Продажа, аукцион
Характеристика ранее размещенного объекта (вид деятельности)	учебное заведение
Возможные направления использования	для размещение досугового центра

## Инфраструктура

Наличие газоснабжения на объекте (есть/нет)	Точка подключения - газопровод низкого давления с максимальным часовым расход газа не более 5 м3/час имеется
Наличие водоотведения на объекте (есть/нет)	Отсутствует
Электроснабжение (есть/нет)	Точка подключения – КТП-250 кВа
Наличие отопления (тепловых сетей) (есть/нет)	нет

## Транспортное сообщение

Удаленность от автомагистрали, км	70 км, М-5 "Урал"
Удаленность от железной дороги, км	82 км, жд станция Потьма (Зубово-Полянский район)
Расстояние до г. Саранск, км	168 км
Расстояние до центра муниципального образования, в котором находится площадка, км	12,6

## Дополнительные преимущества для потенциальных инвесторов

## Контактная информация



# Паспорт инвестиционной площадки №22



## Общая информация

Наименование площадки (здание, участок)	Нежилое здание одноэтажное. Материал наружных стен- рубленные. Кад № 13:19:0213001:162
Адрес объекта (муниципальное образование, город, населенный пункт)	РМ, Темниковский муниципальный район, Бабеевское сельское поселение, село Лесное Ардашево, улица Лесная, дом 107А
Тип площадки Свободные земли Территория незавершенного строительства Складское помещение Производственная база (перечень оборудования) Здание предприятия (наименование) Предприятие целиком (название)	Здание
Площадь земельного участка, га	
Площадь объекта капитального строительства (при наличии), м²	92.2
Форма собственности / Балансодержатель (федеральная, республиканская, муниципальная, частная)	собственность (Муниципальное образование Темниковский муниципальный район Республики Мордовия)
Вид разрешенного использования	для учебных целей
Оценочная стоимость, тыс. руб. на 01 апреля 2022 г.	1125563.30
Предполагаемые условия привлечения инвестора (аренда/продажа)	Продажа, аукцион
Характеристика ранее размещенного объекта (вид деятельности)	административное здание
Возможные направления использования	производственное использование

## Инфраструктура

Наличие газоснабжения на объекте (есть/нет)	Точка подключения - газопровод низкого давления с максимальным часовым расход газа не более 5 м3/час имеется
Наличие водоотведения на объекте (есть/нет)	Отсутствует
Электроснабжение (есть/нет)	Точка подключения – КТП-250 кВа
Наличие отопления (тепловых сетей) (есть/нет)	нет

## Транспортное сообщение

Удаленность от автомагистрали, км	70 км, М-5 "Урал"
Удаленность от железной дороги, км	82 км, жд станция Потьма (Зубово-Полянский район)
Расстояние до г. Саранск, км	168 км
Расстояние до центра муниципального образования, в котором находится площадка, км	12,6

## Дополнительные преимущества для потенциальных инвесторов

## Контактная информация

## Контакты

Глава Темниковского муниципального района Республики Мордовия

**Родайкин Олег Николаевич**

8 (834 45)2-60-04;2-22-70; [adm.temnikov@temnikov.e-mordovia.ru](mailto:adm.temnikov@temnikov.e-mordovia.ru)

Заместитель главы- начальник управления по экономике администрации  
Темниковского муниципального района Республики Мордовия

**Шачанина Ирина Владимировна**

8 (834 45) 2-14-50; [zam.ekonom.tmn@temnikov.e-mordovia.ru](mailto:zam.ekonom.tmn@temnikov.e-mordovia.ru)



**Инвестируйте в Темниковский муниципальный район  
Республики Мордовия!**